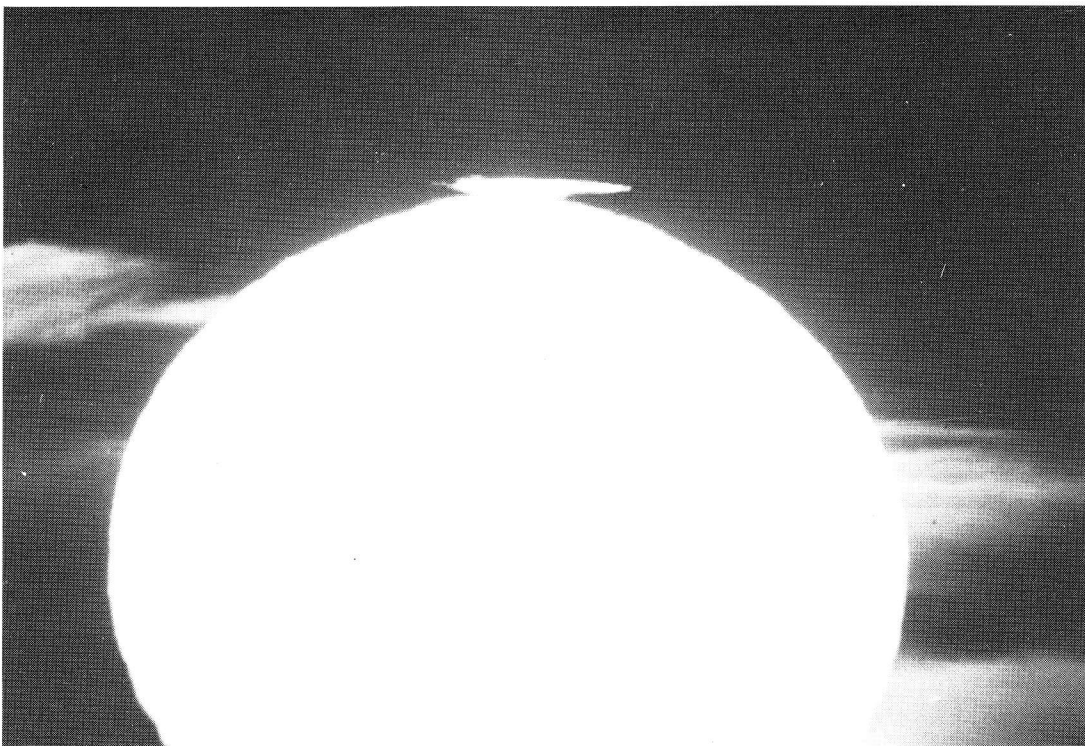
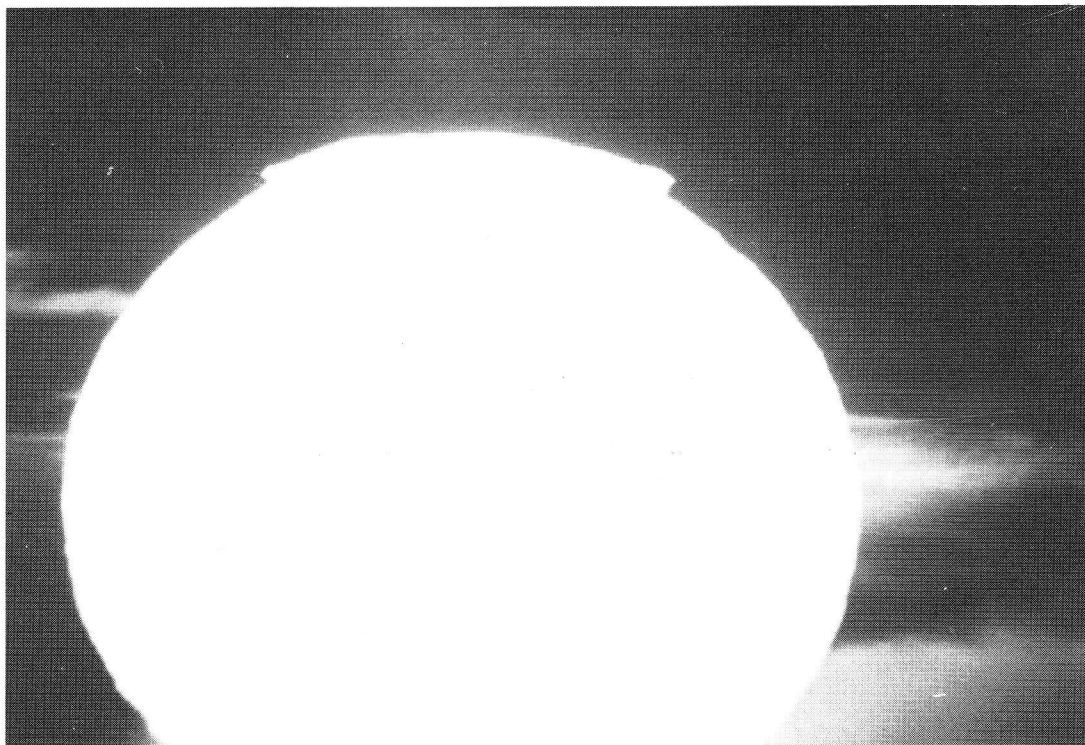


EEN GERIMPELD BEELD VAN DE ZON



C. Floor

Op sommige dagen vertoont de laagstaande zon een 'gerimpeld' beeld. De hierbij optredende vervormingen doen denken aan de vervormingen van de beelden van voorwerpen die weerspiegelen in een rimpelig wateroppervlak. In het onderstaande artikel gaan we na of de vervormingen op dezelfde manier tot stand komen.

Spiegelbeelden van voorwerpen in een volkomen glad wateroppervlak komen nauwgezet overeen met het voorwerp zelf. Wanneer er zich golven of rimpels in het wateroppervlak vormen is dat anders. Vooral aan de grens van heldere en donkere spiegelbeel-

den zijn de gevolgen van zwakke rimpels goed zichtbaar: ze vervormen het spiegelbeeld t.o.v. het 'origineel'. Als we schuin genoeg op het water kijken zien de vervormingen in het spiegelbeeld eruit als 'uitstulpingen' aan verticale randen, of als 'afsnoe-

Fig. 1. Uitstulpingen (a) en afsnoering (b) van de zonneschijf tijdens de zonsondergang van 26 juli 1978 te Yport (Normandië). Bovenrand van de zon en de randen van de uitstulpingen en de afsnoering zijn groen.

ringen' boven of onder horizontale randen. In het spiegelbeeld van het hek in fig. 3 zijn dergelijke uitstulpingen (vast aan het vervormde spiegelbeeld van het hek) en afsnoeringen (los van het spiegelbeeld van het hek) duidelijk zichtbaar.